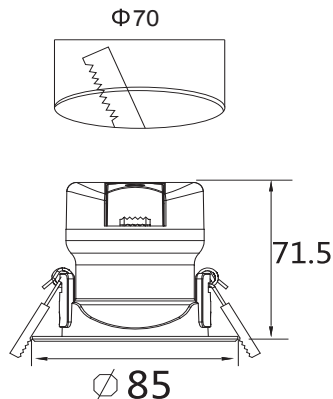
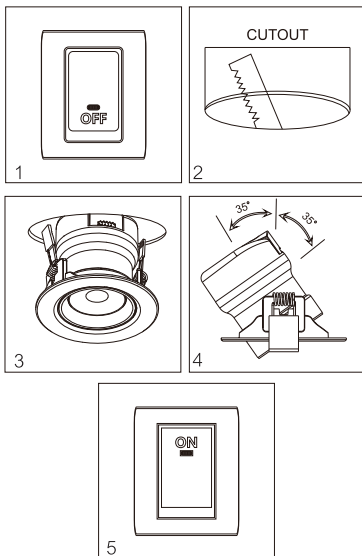


Instruction



MAX 9W
850 Lumen

Model: DL014-6-L9W
Collection: Downlight
Series: Phill

Series: Phill



Recessed



Montageanleitung:

- Schalten Sie vor Installation der Leuchte über den Hauptschalter den Strom ab.
- Bereiten Sie den Platz vor, an dem Sie die Leuchte anbringen wollen: Für die Montage der Leuchte ist ein Loch mit einem Durchmesser von 100 mm in einer Holzbohrung und für Aluminiumfenster mit einem Leuchtmittel-Lampensockel.
- Verlegen Sie ein 230-V/400-V Stromkabel, wenn möglich mit Erdungsableitung, zum Einbauort.
- Verbinden Sie die Leuchte mit dem 230-V/400-V Stromkabel. Wenn die Leuchte mit Erdungsableitung hat, schließen Sie diese an.
- Schließen Sie die Leuchte in der Montagebohrung oder am dafür vorgesehenen Ort an.
- Bestimmen Sie eine Glühlampe in der Fassung.
- Schalten Sie den Strom an und überprüfen Sie die Funktionstüchtigkeit der Leuchte.

Assembly Manual:

- The installation of the lamp shall be performed with the power supply switched off.
- The lamp is to be installed in the lamp's mounting hole for built-in lamps and a seat for surface-mounted lamps.
- Take 220-240V 50Hz power wires, including a grounding wire, if any, cut to the installation place.
- Connect the lamp to the 220-240V 50Hz power supply network. If there is a grounding wire, connect it to the ground.
- Insert the lamp in the mounting hole and secure it tightly.
- Install a bulb in the socket and fix the bulb.
- Switch on power supply to the lamp and make sure that the lamp operates properly.

Інструкція з монтажу:

- [illegible]

Инструкция по установке:

- Установившиеся отношения при выключенной электической сети.
- Подготовить место для установления светящихся, неоглазанных объектов для исследования, исследуемого места - для наблюдений.
- Выезти к месту глаголюю провода питания 220-240 В/50 Гц, в том числе провод заземления, если он имеется в светящиеся.
- Проверить, чтобы провод заземления не был поврежден, не имел препятствий, провод заземления, его жгут не перекрывают подвешенные и напольные кабели.
- Установить светящиеся, неоглазанные открытые, исследуемое место и надземные кабели.
- Установить лампу в изолятор и маркировать ее.
- Выключить подачу питания на светящиеся и убедиться в его корректной работе.

Verwertung des Herstellerbesitzes / Manufacture factory affiliate / Filiale de l'usine du fabricant / Filiale di fabbrica produttrice / Filial de la fabrică / Fabrica de la / Sube Fabrica / Cabang Pabrik / Branch Factory / Fabrika de ramnă / Branch Factory / Oddział Fabryka / Działna zakładu - współzależności / Branchul sustinută de întreprindere / Деловую заводскую фирму / Делування підприємств (установу) / 分設工場 4-12/ч 中國

